

Adjufix

Systemet for smartere
vindu- & dørmontasje



HYLSE



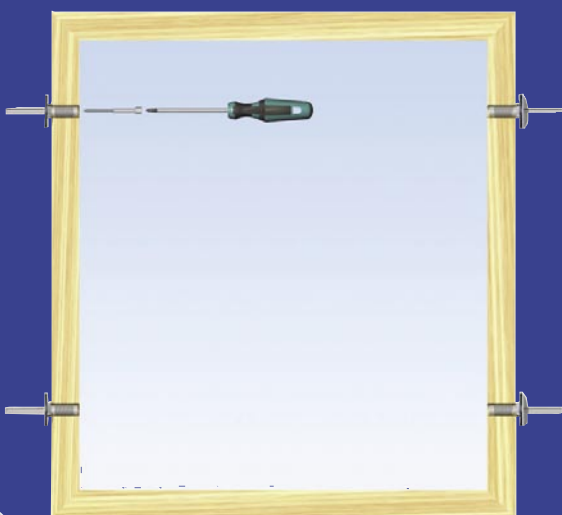
SKRUE



TILBEHØR



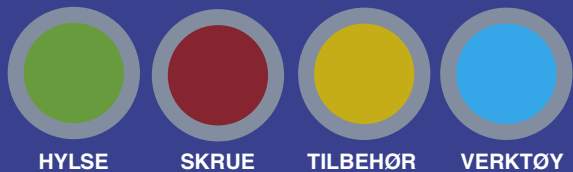
VERKTØY



Med Adjufix
monterer
du dører og
vinduer uten
kiler.

Adjufix er
dessuten
markedets
mest
komplette
monterings-
system.

Kartro
www.kartro.no



HYLSE

SKRUE

TILBEHØR

VERKTØY

I denne guiden får du en utførlig presentasjon av Kartros geniale karminnfestingssystem, Adjufix.

Adjufix klarer all karmmontasje og gir et pent og raskt resultat.

Velg mellom en mengde hylser, festeskruer, tilbehør og verktøy.



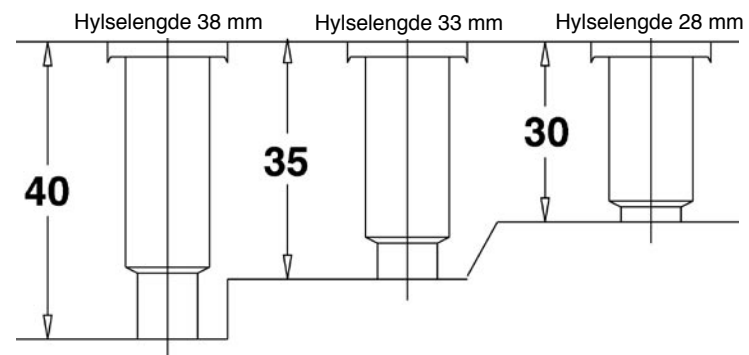
Valg av hylse

I Kartros Adjufix-system inngår følgende karmhylser for vindu-/dørkarm i tre:

Karmhylse - lengde 28 mm.

Karmhylse - lengde 33 mm.

Karmhylse - lengde 38 mm.



Velg hylse etter vindu- eller dørkarmens tykkelse i henhold til skissen ovenfor.

Velg så lang hylse som mulig.

Hylsen som er 28 mm kan justeres 0-13 mm.

Hylsen som er 33 mm kan justeres 0-18 mm.

Hylsen som er 38 mm kan justeres 0-23 mm.

Selvfølgelig kan du velge en lengre hylse enn karmens tykkelse. Tenk da på at du ikke skrur hylsen for langt – stopp ca 5 mm fra karmens innside.

Hvis hylsen er fabrikkmontert i karmen, går du videre og velger skrue.

Valg av skrue

I Kartros Adjufix-system inngår følgende festeskruer som brukes sammen med Adjufix-karmhylser 28 mm, 33 mm eller 38 mm:

For montasje mot tre:

Festeskrue - 6x50 mm.

Festeskrue - 6x65 mm. En litt lenger skrue når innfestningen må kompletteres med Adjufix- distansebrikke.

Festeskrue - 8x64 mm. En kraftigere skrue for tyngre montasje, f.eks. store vinduer, ytterdører, mm.

For montasje mot betong eller massiv tegl:

Velg selv om du ønsker å arbeide med nylonplugg eller festeskruer (betongskruer). Begge alternativene er bra.

Nylonplugg - 8x60 mm.

Forbores med 8 mm bor.

Festeskrue (betongskruer) - 50 mm.

Forbores med 6 mm bor.

For montasje mot lettbetong, hullstein og Leca:

Velg selv om du ønsker å arbeide med nylonplugg eller festeskruer (betongskruer). Begge alternativene er bra.

Nylonplugg - 8x120 mm. Ved montasje mot lettbetong og Leca skal innfestningen kompletteres med Adjufix-trykkfordelingsskive. Forbores med 8 mm bor, uten slag innstilt på maskinen.

Festeskrue (betongskruer) - 110 mm. Ingen forboring mot lettbetong og Leca. Ved montasje mot lettbetong og Leca skal innfestningen kompletteres med Adjufix-trykkfordelingsskive. Forbores med 6 mm bor mot hullstein.

For montasje mot stålstender:

Festeskrue 32x4,8 mm. En selvboende skrue for stålstender med en tykkelse på 1–2,5 mm.

Tilbehør

I Kartros Adjufix-system inngår følgende tilbehør:

Trykkfordelingsskive

Bygger 3 mm og brukes ved montasje mot porøse veggmaterialer, lettbetong, Leca og ved montasje med Adjufix festeskruer - 8x64 mm.

Trykkfordelingsskiven trykkes fast på Adjufix-hylsen før døren/vinduet løftes på plass.

Kan kombineres med Adjufix-distansebrikke.

Distansebrikke.

Bygger 10 mm og brukes når karmåpningen er for stor. Distansebrikken trykkes fast på Adjufix-hylsen før døren/vinduet løftes på plass.

Mer enn en distansebrikke på hver Adjufix-hylse bør ikke brukes.

Kan kombineres med Adjufix-trykkfordelingsbrikke.

Nivåreguleringskloss.

Gjør nivelleringen enklere ved vindusmontasje.

En nivåreguleringskloss bygger 10-17 mm.

Karmpropp.

Skjuler borhullene etter montering.

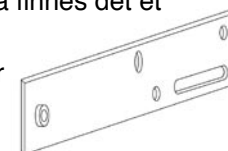
Finnes i fargene hvit, sort, lys grå, furu (beige) og brun.

Beslag.

Som regel holder det med Adjufix-karmhylser og Adjufix festeskruer til monteringen.

Men noen ganger må karmen fores ut og da finnes det et bredt utvalg Adjufix-beslag.

Ta kontakt med Kundeservice/forhandler for mer informasjon.



Adjufix-Verktøy

Verktøy finnes i ulike nivåer tilpasset omfanget av ditt prosjekt. Utgangspunktet er at man trenger en 8 mm bit for innskruing av Adjufix-hylsen. Deretter en 10 mm bit for å justere ut Adjufix-hylsen ved montasje og til slutt en bit tilpasset skruevalget.

I Kartros Adjufix-system inngår følgende verktøy:

Bits.

Velg bit etter den Adjufix festeskruen du har valgt. I Adjufix-systemet inngår: Pozidriv 2, Pozidriv 3, Torx 25, Torx 30.

De korte bitsene kompletteres med den magnetiske bitsholderen. De lengre bitsene er tilpasset for direkte montasje.

Magnetisk bitsholder.

Den magnetiske bitsholderen er tilpasset innerdiameter på Adjufix-hylsen. Brukes sammen med valgfri kort bits tilpasset festeskruen.

Montasjeverktøy.

Verktøyet består av:

8 mm sekskant for innskruing av Adjufix-hylser, 10 mm sekskant for utjustering av Adjufix-hylser og bitsholder for 1/4" bits.

Innskruingsbits (BITSHIN).

Med Adjufix-innskruingsbits er det ingen fare for skjevtrekking. Dessuten kan den slippe fra seg Adjufix-hylsen ved ett forhåndsinnstilt innskruingsdyp.

For deg som monterer et større antall hylser.

Innskruingsbits (BITSFIN).

Bormaskinbits.

Bormaskinbits, 8x50 mm. 8 mm sekskant for innskruing av Adjufix-hylser.

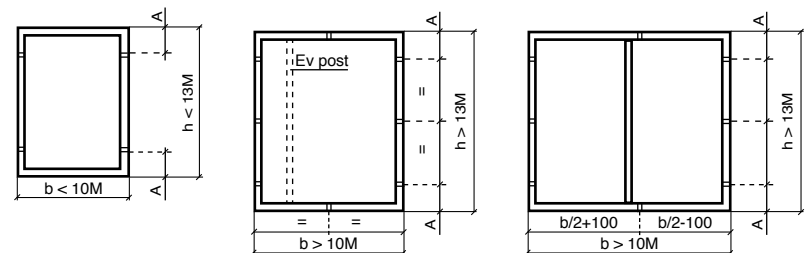
T-nøkkel.

Med 10 mm sekskant for justering av Adjufix-hylser.

Svensk standard.

Plassering av festehull i vinduskarm.

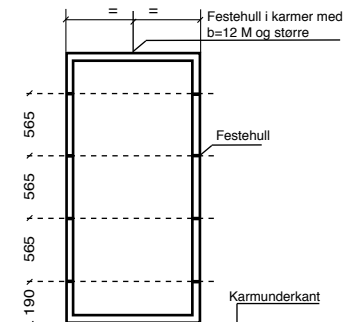
Vindu høyere enn 13 M skal ha minst 3 festehull pr. karm-side. Vinduer med bredde større enn 10 M skal festes i karmens over og underside. Ved midtpost plasseres festet 100 mm fra denne.



Plassering av festehull i dørkarm.

Karmer med dybde på mindre enn 130 mm skal ha en rad med festehull.

Karmer med karmdyp 130 mm og større skal ha to rader med festehull.

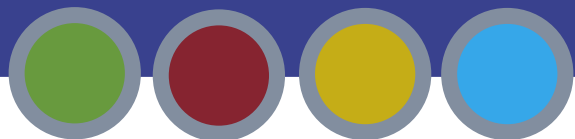


Klasseinndeling

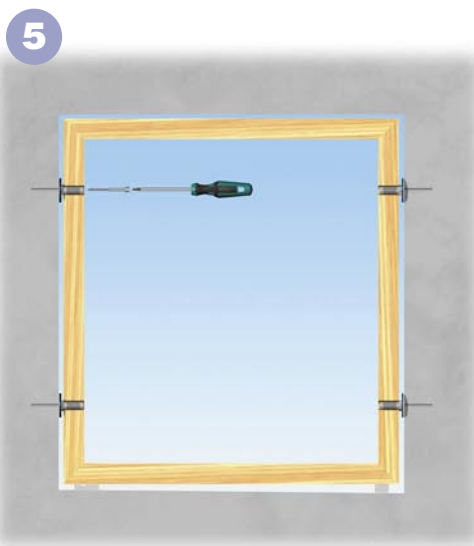
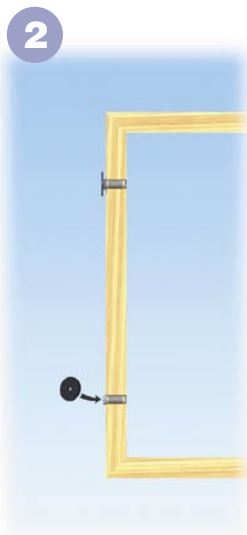
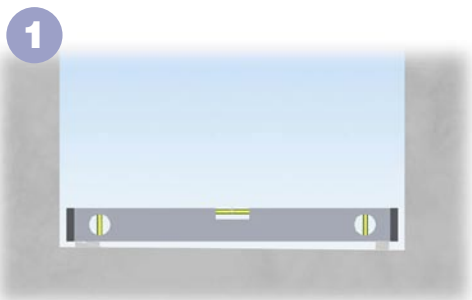
Adjufix-systemet er klassifisert for montasje uten kiler.

Best. nr	Klasse	Klasse	Anmerking
Adjufix-hylse WM28, WM33 och WM38 + Adjufix-festeskrue TRT650	1	1	Økende vindu-/dørstørrelse.
Adjufix-hylse WM28, WM33 och WM38 + Adjufix-festeskrue TRT665	1	2	
Adjufix-hylse WM28, WM33 och WM38 + Adjufix-festeskrue TRT864	2	3	
Adjufix-hylse WM28, WM33 och WM38 + Adjufix-festeskrue TRT864	2	4	Innbruddssikrede vinduer
Adjufix-hylse WM28, WM33 och WM38 + Adjufix-festeskrue TRT864 + Adjufix-trykkfordelingsbrikke	4	5*	Innbruddssikrede dører*

* Klasse 5 montasje er krevende og ingen innfestning på markedet er klassifisert for dette. Løses istedet ved Adjufix klasse 4 doble rader.



Monteringsanvisning



1 Rett underlaget med Adjufix nivåreguleringsklosser. Spikre eller skru fast klossene.

2 Skru inn Adjufix-hylsene i karmens utside. Om karmen monteres mot lettbetong, Leca eller hullstein skal du trykke fast Adjufix-trykkfordelingsbrikker på Adjufix-hylsene.

3 Løft inn karmen og skru ut Adjufix-hylsene mot underlaget. Juster karmen i lodd og vater.

4 Forbered for festeskruene.
Ved montasje mot tre: Med 8 mm skrue kan forboring med 5 mm bor være aktuelt.
Ved montasje med Adjufix -nylonplugg: Bor 8 mm hull.
Hulldybde i vegg = plugglengde

Ved montasje, med betongskrue, mot betong, massiv tegl og hullstein: Bor 6 mm hull. Hulldybde i vegg = skruelengde.

Ved montasje, med betongskrue, mot lettbetong og Leca: Forbores ikke.

Ved montasje mot stålstender: Stålstender med tykkelse under 4 mm forbores ikke.

5 Trekk til festeskruene.

6 Finjuster karmen rett, ved behov. Sett på karmpropp om du vil skjule hullene.

Certifieringslisens



DET NORSKE VERITAS CERTIFIERINGSLICENS

Lisensnehavarens identifikationsnummer: 983

Lisensnehavare
Nordisk Kartro AB
Box 134

Licensnummer: 165.983.1-01F

Erstatter licens: 165.983.1-01E

Lisensen gjelder for innehavaren som
Sjåfører

Nedenstående overensstemmelseserklæring kan anvendes
for at påvise produkter som omfattes av lisensen

Certifisert produkt merkes med



Produktgruppe
Dører og vinduer - Karminfestning

Betegnelse

Se Bilag 1

Gjeldende standard
SS 81 73 32

Lisensdatoen

2005-01-12

Certifieringslisensen er gjeltig til og med
2010-03-31

For å bruke angivne overensstemmelsesmerket enligt lisensens
fåbroper standard.

For ABC 200 "A" tilrådes bestemmelser for certifiering av
for angivne produktgruppe

tiltjeningskrav eller annen økonomisk utgift, som kan bestå av
kost og/eller salgs av lisensnehavaren, hvorunder inkludert

skal der dock ligger til og med angitt gjeltigheidsdatoen om
tre måneder i tillegg.

DNV M TEL 08-587 940 00 FAX 08-451 70 43

BILAGA 1 CERTIFIERINGSLICENS NR 165.983.1-01F

Datum
2005-01-12

Dører og vinduer - Karminfestning

Tilberedere	Detalj	Telefon	Fax
Gjuteriteknik AB	Hylsor	0370-65 67 50	0370-65 67 59
Techno Skruv AB	TRT864	0370-69 55 10	0370-69 55 15
Excelstier	TRT650 og TRT665	81-724 85 0810	81-724 85 0800
Theodorson, Tore-Bjørn	BKT	-	47 6933 7263

Betegnelse	Risning	Klass i enlighet med SS 81 73 32
Adjuxif-hylsa WM28, WM33 og WM38 - tråkskriv TRT650	WM28, WM33, og WM38 TRT650	1
Adjuxif-hylsa WM28, WM33 og WM38 - tråkskriv TRT665	WM28, WM33, og WM38 TRT665	1
Adjuxif-hylsa WM28, WM33 og WM38 - tråkskriv TRT864	WM28, WM33, og WM38 TRT864	2
Adjuxif-hylsa WM28, WM33 og WM38 - tråkskriv TRT864 - trykkfôdelingsbricka	WM28, WM33, og WM38 TRT864 BRT	4

Angivna klassindelningar gäller: INFÄSTNING MELLAN VÄGG I TRÄ OCH KARM I TRÄ.
Korrosionskyddets skyddsaverte skal motsvara lågt angivna värde i SS 81 73 32

Referenser	Benämning
SS 81 73 26	Dører og vinduer - Karminfestning - Frosning
SS 81 73 32	Dører og vinduer - Karminfestning - Klassindelning och val av don
SBC 165	Certifiering av dører og vinduer - Karminfestning
Typkontroll	SP rapport nr 90B1, 2220, 90B1, 2225
Kompletteringsprovning	SP rapport nr: 91B1, 228; Tråttok, Skallethø Rapport Nr 2357 och 2358
-	WM38 Test Ny og gammel typ, 25 september 2002
DNV Certification AB, PPCc	Genomgång av samtlige rapporter och beräkning av skruv TRT50